

平成 27 年 7 月 24 日
錦城護謨株式会社

『^{ほどう}歩導くん/^{ホドウクン}HODOHKUN ^{ガイドウェイ}Guideway』導入のお知らせ（函館アリーナ）

この度、平成 27 年 8 月開業予定の函館アリーナにて、『歩導くんNEO』が誘導路として採用されました。

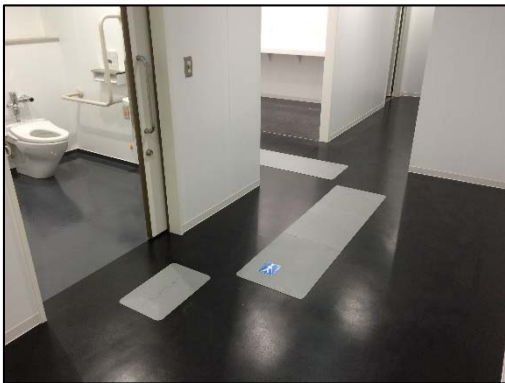
北海道有数の温泉郷「湯の川温泉」を擁する函館・湯の川エリア。函館駅・函館空港からのアクセスも良好なこの地に誕生する多目的施設「函館アリーナ」は各種スポーツ競技やイベントに対応する最新設備を揃え、最大収容人員は約 5,000 人と、大規模な大会・イベントの開催を実現します。

この北海道の南の玄関口のランドマークとなる函館アリーナでは、さまざまなハンディキャップを持つ方たちへの配慮・取り組みを行っています。

その一環として、地元の障がい者の方々のご要望により、館内誘導路として全面的に『歩導くんNEO』の導入へ至りました。

当社では今回の導入を契機に、『歩導くん/HODOHKUN Guideway』のより一層の認知拡大を目指すとともに、ユニバーサルデザインの観点から優れたものづくりを通じて、みんなが安全安心な社会づくりに貢献してまいります。

- 導入枚数：261 枚（約 150m）
- 敷設経路：1 F エントランス
～受付・トイレ・エレベーター



この製品についてのお問い合わせ先

錦城護謨株式会社 土木事業本部（HODOHKUN 担当）

TEL : 072-992-2328 FAX : 072-922-4175 メール : info_doboku@kinjogomu.jp

<http://www.kinjogomu.jp/>